

DATGANIAD NEWYDDION I YSGOLION A CHOLEGAU Awst 2015

Cynnydd pellach yn y niferoedd sy'n sefyll Mathemateg Bellach lefel A yng Nghymru

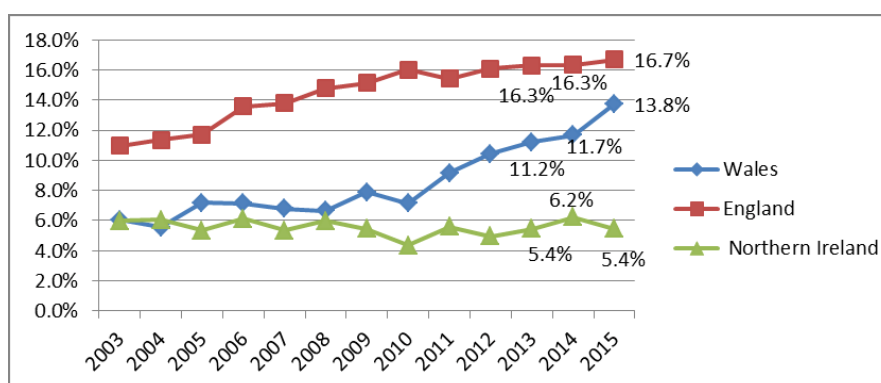
Mae canlyniadau lefel A Mathemateg Bellach eleni unwaith eto'n achos dathlu yng Nghymru a bydd mwy o fyfyrwyr o Gymru yn mynd ymlaen i astudio gradd STEM gyda chymhwyster Mathemateg Pellach.

Mae'r canlyniadau wedi adeiladu ar y cynnydd a welwyd llynedd, gan godi ymhellach:

- Mae niferoedd Mathemateg Bellach lefel A wedi codi o 435 i 514, cynnydd o 18.2%.
- Mae niferoedd Mathemateg Bellach AS wedi codi o 411 i 471, cynnydd o 14.6%.

Cyrhaeddodd cyfran y myfyrwyr Mathemateg a safodd Mathemateg Bellach lefel A 13.8%, sef y canlyniad uchaf erioed mewn Mathemateg Bellach yng Nghymru a'r twf blynyddol cyflymaf hyd yn hyn. Ers i'r Rhaglen Gymorth Mathemateg Bellach gael ei lansio yng Nghymru yn 2010, mae'r ganran wedi codi'n gyson bob blwyddyn, fel y dengys y graff isod.

Graff 1. Canrannau'r myfyrwyr lefel A Mathemateg sydd wedi sefyll Mathemateg Bellach lefel A yng Nghymru, Lloegr a Gogledd Iwerddon ers 2003 (<http://www.icq.org.uk/examination-results/a-levels>)



Rydym hefyd wedi gweld gwahaniaeth sylweddol wedi datblygu ar ben uchaf y sbectrwm canlyniadau rhwng Cymru a gweddill y DU. Mae myfyrwyr yng Nghymru yn arwain gweddill y DU o ran cael graddau A*/A, mewn Mathemateg Bellach a Mathemateg Lefel A. Mae'r canrannau yma yn rhyfeddol gyda 45.5% o fyfyrwyr yng Nghymru yn cael gradd A* mewn Mathemateg Bellach lefel A, gweler y tabl isod.

Tabl 1. Cymhariaeth o'r canrannau o fyfyrwyr lefel A sydd wedi cael graddau A* a A* - A mewn Mathemateg Bellach a Mathemateg Lefel A, rhwng Cymru a'r DU cyfan yn 2015
<http://www.jcq.org.uk/examination-results/a-levels>

Gradd a chyflwanwyd	Mathemateg Bellach		Mathemateg	
	Cymru	DU	Cymru	DU
A*	45.5%	26.5%	19.0%	17.3%
A* - A	63.8%	56.0%	43.3%	42.1%

Mae cymwysterau Mathemateg Bellach yn caniatáu i fyfyrwyr gyfoethogi eu profiad mathemateg a chreu sylfaen gadarnach ar gyfer datblygu gyrfa ym meysydd gwyddoniaeth, technoleg, economeg, gwyddoniaeth actwaraidd a chyllid. Mae Grŵp Prifysgolion Russell yn gosod gwerth mawr ar y cymhwyster, fel yr amlygwyd yn eu canllaw i ddewisiadau pwnc ôl-16 <http://russellgroup.org/InformedChoices-latest.pdf>

Meddai Katie Abraham, myfyriwr FMSP Cymru o Ysgol Gyfun Bryntirion: "Rwy'n ddiolchgar o fod wedi cael y cyfle i ennill gradd A mewn Mathemateg Bellach Safon UG, heb FMSP ni fuaswn wedi gallu astudio Mathemateg Bellach gan nad oedd fy ysgol yn cynnig y cwrs. Rwy'n credu bod astudio drwy FMSP wedi fy helpu i fynd i mewn i fy mhrifysgol dewis cyntaf ac wedi caniatáu i mi i ystyried gwneud cais i'r prifysgolion mwy cystadleuol. Fe wnes i fwynhau profi dysgu ar-lein ac roedd yn addas iawn mi gan bod yr adnoddau ar gael pan oeddwn eu hangen a'r dosbarthiadau yn fach, yn symud ar gyflymder roedd pawb yn gyfforddus ag ef. Byddwn yn cynghori unrhyw berson sy'n ystyried gwneud mathemateg yn y brifysgol i wneud Mathemateg Bellach gan ei fod wedi fy helpu i ddatblygu fy ngwybodaeth fathemategol. Rwy'n sicr bydd y wybodaeth a ddysgais mewn Mathemateg Bellach o fudd i mi pan fyddaf yn mynd ymlaen i wneud fy ngradd Mathemateg ym Mhrifysgol Bryste".

Dyweddodd Cai Maitland Davies o Ysgol Glan Clwyd a gafodd A (M) A* (FM): "Rwy'n mwynhau astudio Mathemateg Bellach gan ei fod yn heriol, ac roedd y tiwtoriaid yn gallu helpu llawer unrhyw amser nad oeddwn yn hyderus gyda agwedd o'r gwaith. Byddwn yn bendant yn argymhell astudio Mathemateg Bellach gan ei fod yn rhoi cipolwg llawer gwell i mewn i'r pwnc na mathemateg Safon Uwch a byddai'n help mawr gyda llawer o gyrsiau sy'n seiliedig ar rif (ee Peirianeg neu Ffiseg) yn y Brifysgol".*

Mae'r Rhaglen Gymorth Mathemateg Bellach (FMSP) Cymru a ariennir gan Lywodraeth Cymru ar hyn o bryd yn gweithredu mewn 8 sir: Ynys Môn, Sir Gaerfyrddin, Conwy, Gwynedd, Castell-nedd Port Talbot, Sir Benfro, Rhondda Cynon Taf ac Abertawe. Mae'r Rhaglen yn cefnogi ysgolion a cholegau a ariannir gan y wladwriaeth yn yr ardaloedd sefydledig trwy ddarparu tiwtora i fyfyrwyr a fyddai'n elwa o astudio Mathemateg Bellach lefel AS/A.

Mae'r rhaglen yn cynnig amrywiaeth o ddigwyddiadau adolygu ac astudio a gynhelir wyneb yn wyneb ac ar-lein ar gyfer myfyrwyr sy'n cael eu tiwtora gan FMSP Cymru a rhai sy'n astudio Mathemateg Bellach yn eu chweched dosbarth. Dywedodd athro mathemateg o ysgol yng Ngogledd Cymru: *"Yn ystod y ddwy flynedd ddiwethaf, mae myfyrwyr wedi mynychu diwrnodau astudio a sesiynau adolygu a ddarperir gan FMSP ym Mhrifysgol Bangor sydd wedi atgyfnerthu eu gwybodaeth yn ardderchog"*. Mae'r Rhaglen hefyd yn cynnig cynadleddau cyfoethogi a gweithdai i fyfyrwyr TGAU a Safon Uwch.

Yn 2014/15 cynhalwyd y cwrs peilot DPP cyntaf "Addysgu Pur Bellach 1 yn Hyderus" yn Ne Cymru gyda 7 o athrawon yn cwblhau'r cwrs yn llwyddiannus. Dywedodd Meirion Morgan: *"Rwy'n teimlo'n llawer mwy hyderus am ddysgu y cwrs hwn yn y dyfodol, ac mae eisoes wedi cynorthwyo fy addysgu yn y cwrs eleni"* (YGG Llangynwyd).

Meddai Sofya Lyakhova, Cydlynnydd y Prosiect: *"Rydym wrth ein bodd gyda llwyddiant cyffredinol y Rhaglen yn ardaloedd sefydledig yr FMSP ac yn gweithio i ehangu'r Rhaglen yng Nghymru gyfan"*

Gwahoddir yr holl ysgolion uwchradd a cholegau a ariannir gan y wladwriaeth yng Nghymru i gofrestru gyda'r Rhaglen <http://www.furthermaths.org.uk/Eregister.php> a mynegi eu diddordeb mewn cymorth tiwtora trwy gysylltu â chydlynnydd y Rhaglen, Sofya Lyakhova, ar 01792 602793.

Nodiadau i Olygyddion

1. Rheolir FMSP Cymru gan Sefydliad Gwyddorau Mathemategol a Chyfrifiadurol Cymru (WIMCS), mewn partneriaeth â Mathemateg mewn Addysg a Diwydiant (MEI, www.mei.org.uk). Caiff ei hariannu gan Lywodraeth Cymru.
2. Mae rhagor o wybodaeth ynghylch rhaglen gymorth Mathemateg Bellach Cymru ar gael yn: <http://www.furthermaths.org.uk/wales>
3. Partneriaeth gydweithredol yw Sefydliad Gwyddorau Mathemategol a Chyfrifiadurol Cymru (WIMCS) rhwng prifysgolion Aberystwyth, Bangor, Caerdydd, De Cymru ac Abertawe. Fe'i sefydlwyd gan Lywodraeth Cymru trwy Gyngor Cyllido Addysg Uwch Cymru. Nod WIMCS yw gwella statws mathemateg a chyfrifiadura yng Nghymru, meithrin cysylltiadau â diwydiant, masnach a busnes, cynhyrchu cyllid ymchwil sylweddol a darparu fforwm ar gyfer addysg ac ymwybyddiaeth gyhoeddus o'r Gwyddorau Mathemategol (www.wimcs.ac.uk).
4. I gael rhagor o wybodaeth, cysylltwch â Gweinyddydd FMSP Cymru drwy ffonio 01792 606609 neu e-bostio adminwales@furthermaths.org.uk